



CROWNE PLAZA
BERLIN CITY CENTRE



Tagungspauschalen / Conference Packages

MEETINGS & MORE

Veranstaltungsräume

- Conference Center (Gesamtfläche 622 m²) mit Tageslicht, durchgängiger Deckenhöhe von 4,50 m und Zugang zur Dachterrasse
- weitere Tagungs- und Gruppenräume von 30-190 m² mit einer Kapazität für 20-180 Personen
- insgesamt 13 klimatisierte Konferenzräume
- maximale Kapazität im größten Veranstaltungsraum:
 - 1.000 Personen (Empfang)
 - 600 Personen (Theater)
 - 400 Personen (Bankett)

Ausstattung

- Modernste Veranstaltungs- und Kommunikationstechnik
- Business Center
- Kostenfreies Internet/W-LAN im gesamten Hotel
Premium Internet bis zu 1000 Mbit verfügbar
- Mobiltelefon für den Referenten/Veranstalter

Service

- Individueller Konferenzservice „Meeting Success“
- Organisation von Rahmenprogrammen
- Mitglied von „Green Globe“
- Als „Certified Conference Hotel“ ausgezeichnet

Conference Facilities

- Conference Center (Total space 622 m²) with natural lighting, integrated ceiling height of 4,50 m and access to the roof terrace
- Further meeting and breakout rooms available from 30-190 m² with a capacity for 20-180 persons
- In total 13 air conditioning meeting rooms
- Maximum capacity in largest function room:
 - 1.000 persons (reception)
 - 600 persons (theatre style)
 - 400 persons (banquet)

Equipment

- State of the art conference and communications equipment
- Completely equipped business center
- Free internet/WiFi in the entire hotel
Premium internet up to 1000 Mbit available
- Mobile phones for the speaker/organizer

Service

- Individual conference service „Meeting Success“
- Organisation of additional activities & programs
- Member of „Green Globe“
- Certified Conference Hotel

Tagungspauschalen

- Bereitstellung des Haupttagungsraums
- Kaffeepausen mit wechselnden Snacks
- Tagungsgetränke
- Lunchbuffet
- Standard-Technik inkl. Datenbeamer
- Professionelle Veranstaltungsbetreuung

Es stehen verschiedene Tagungspauschalen zur Verfügung, die jederzeit den individuellen Wünschen und Bedürfnissen angepasst werden können.

Conference Packages

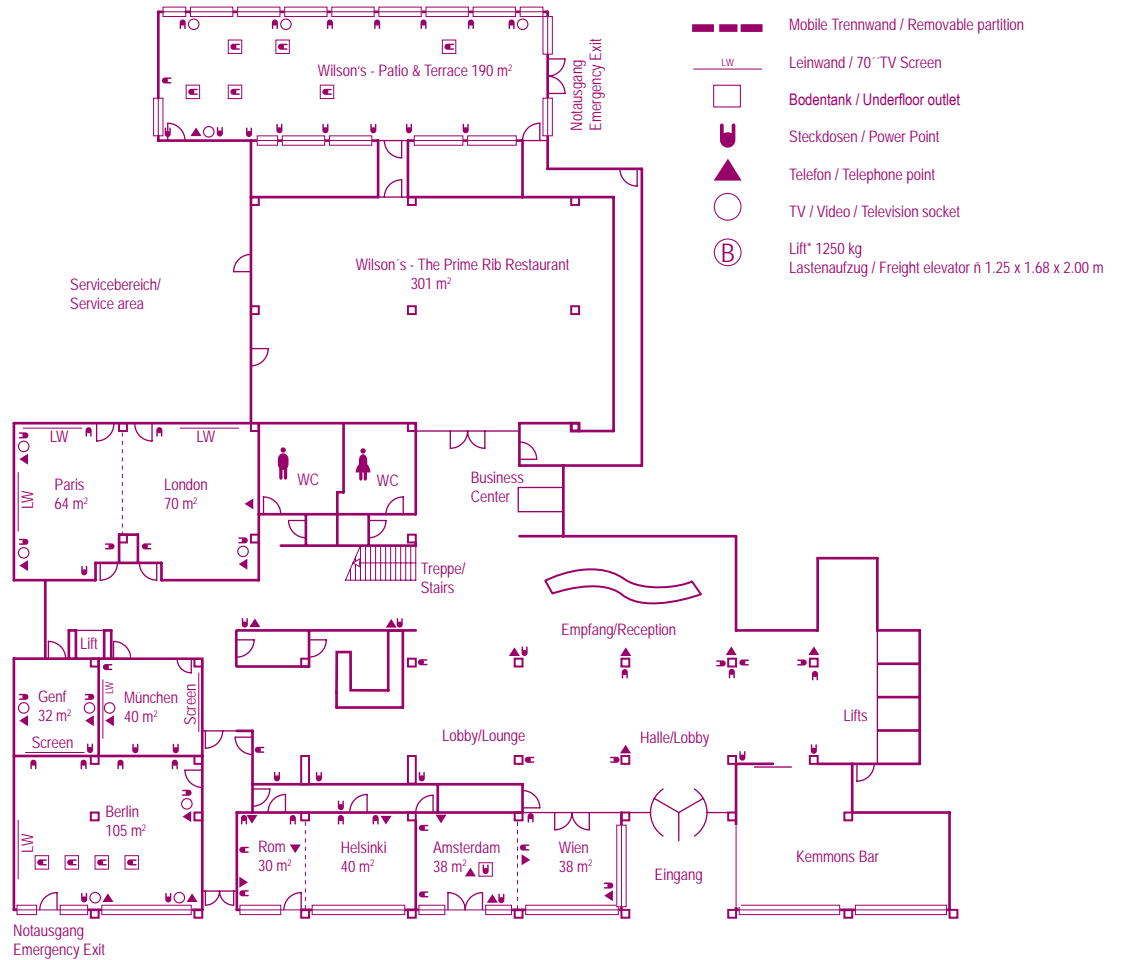
- Allocation of the main conference room
- Coffee breaks with snacks
- Conference beverages
- Lunch buffet
- Standard technical equipment incl. LCD-projector
- Individual conference service

Different conference packages are available, which can be adapted to the individual requirements.



Erdgeschoss

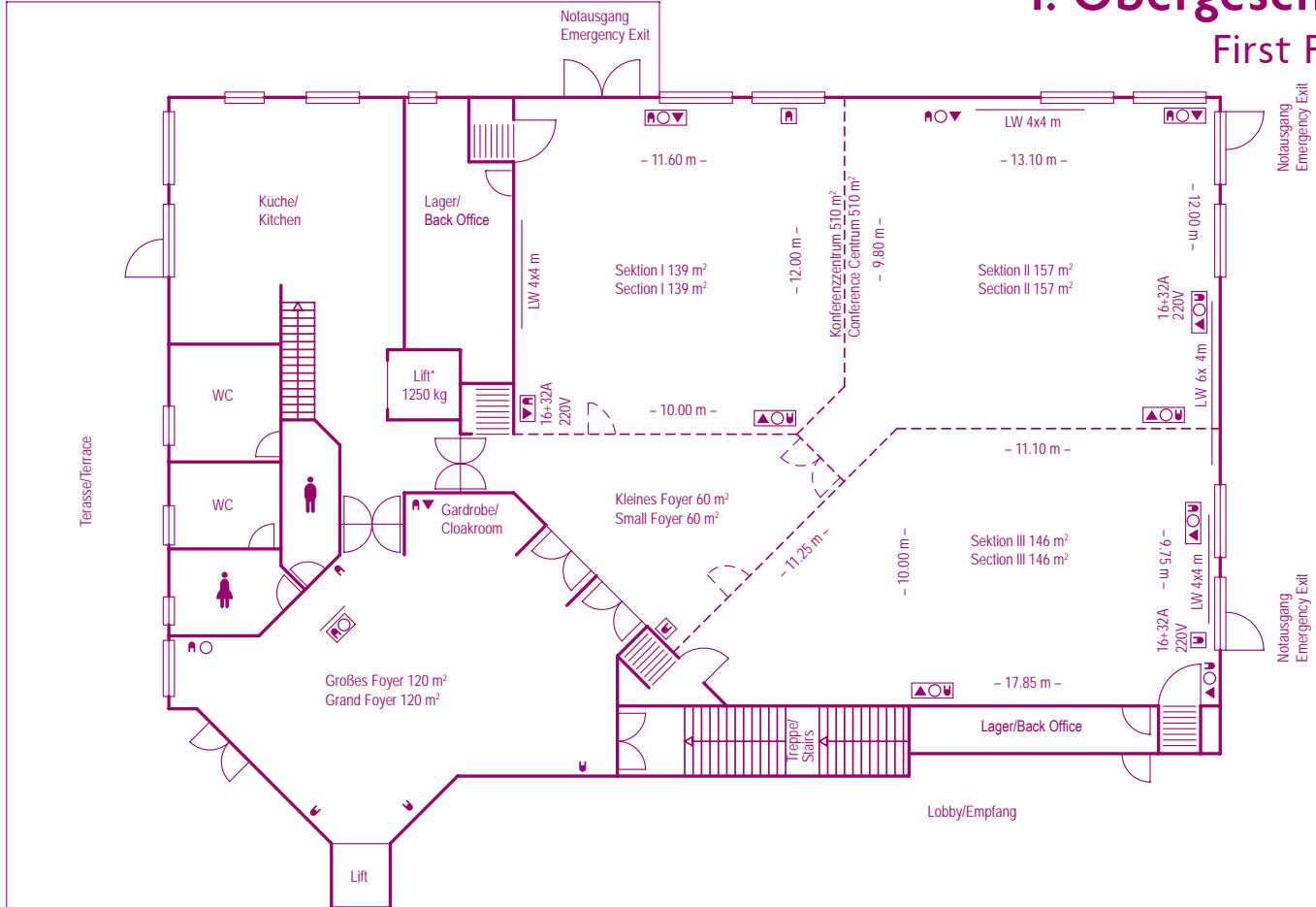
Ground Floor



Raum Room	Größe Size	Parlamentarisch Classroom Style	U-Form U-Shape	Stuhlreihen Theatre Style	Block Boardroom	Bankett Banquet	Empfang Reception	Länge/Breite Length/Width	Höhe Height	Tür Door
								Meter/Meters	Meter/Meters	Meter/Meters
London	70 m ²	45	30	50	30	48	60	9,80 7,60	3,20	2,05 x 1,08
Paris	64 m ²	45	28	50	30	48	60	9,80 7,00	3,20	2,05 x 1,08
London/Paris	134 m ²	65	36	100	42	96	120	14,60 9,00	3,20	2,05 x 1,08
München	40 m ²	24	18	40	20	36	40	6,60 6,40	3,20	2,05 x 1,08
Genf	32 m ²	18	15	24	15	24	20	6,40 5,20	3,20	2,05 x 1,08
Berlin	105 m ²	48	30	70	33	60	100	10,80 9,80	3,20	2,05 x 1,08
Helsinki	40 m ²	18	18	30	18	24	40	6,00 6,70	3,20	2,05 x 1,08
Rom	30 m ²	12	15	20	15	24	20	6,00 5,00	3,20	2,05 x 1,08
Helsinki/Rom	70 m ²	42	30	60	33	60	60	6,00 11,70	3,20	2,05 x 1,08
Amsterdam	38 m ²	18	18	30	18	24	40	5,85 6,50	3,20	2,05 x 1,08
Wien	38 m ²	18	18	30	18	24	40	5,85 6,50	3,20	2,05 x 1,08
Amsterdam/Wien	77 m ²	42	30	60	36	60	60	5,85 13,00	3,20	2,05 x 1,08
Wilson's - Patio & Terrace	190 m ²	120	60	180	—	120	200	18,40 10,20	3,20	2,45 x 2,85



1. Obergeschoss First Floor



Raum Room	Größe Size	Parlamentarisch Classroom Style	U-Form U-Shape	Stuhlreihen Theatre Style	Block Boardroom	Bankett Banquet	Empfang Reception	Länge/Breite Length/Width	Höhe Height	Tür Door
								Meter/Meters	Meter/Meters	Meter/Meters
Conference Center	622 m ²	350	—	600	—	400	1.000	21,75 24,70	4,50	2,50 x 3,00
Sektion I	139 m ²	85	35	160	35	96	200	12,00 11,60	4,50	2,05 x 1,50
Sektion II	157 m ²	110	40	180	35	96	210	12,00 13,10	4,50	2,05 x 3,00
Sektion III	146 m ²	105	36	180	40	96	200	9,75 17,85	4,50	2,00 x 1,50
Sektion I + II	296 m ²	205	72	400	66	204	410	24,70 12,00	4,50	2,05 x 1,50
Sektion II + III	303 m ²	210	66	400	66	204	410	21,75 17,85	4,50	2,05 x 1,50

Unsere garantierten Standards für Service und Umwelt
Our guaranteed service and environment standards



Als Mitglied von Green Globe™ haben wir uns verpflichtet, Strategien für ein nachhaltiges Handeln in Ökologie, Ökonomie und Sozialem umzusetzen. As a member of Green Globe™ we are committed to implement strategies for sustainable actions regarding our ecology, economy and social environment.



HOTEL INFORMATION

- 423 Zimmer insgesamt (243 Doppelzimmer/ 160 Twin-Zimmer/11 Suiten) ausgestattet mit
 - individuell regulierbarer Klimaanlage
 - digitalem TV-System (84 Programme in 17 Sprachen) und Pay-TV
 - Selbstwahltelefon mit Voicemail
 - Safe
 - Minibar, Tee- und Kaffeezubereiter
 - Bügeleisen und Bügelbrett
 - Haartrockner
- Nichtraucheretagen
- Aussenparkplatz und Tiefgarage
- Kostenfreies Internet/W-LAN im gesamten Hotel
Premium Internet bis zu 1000 Mbit verfügbar

Restaurant

- Wilson's-The Prime Rib Restaurant serviert Original US Prime Rib, den legendären Gourmetklassiker aus Amerika. Das Premium Beef wird in verschiedenen Cuts (Größen) von der Rinderhochrippe geschnitten
- Die Lobby Lounge in der lebendigen Hotelhalle ist der ideale Treffpunkt im Hotel mit leichter internationaler Küche und Kuchenspezialitäten
- Die Kemmons Bar bietet Drinks, Cocktails sowie Snacks und Eventübertragungen aller Art auf einem großen Monitor
- Wilson's-Patio & Terrace mit dem lichtdurchfluteten Patio und der überdachten Sommerterrasse im grünen Innenhof ist der perfekte Ort zum Schlemmen und Relaxen

Freizeit

- Pool
- Sauna, Massage
- Klimatisierter Fitnessraum mit 15 Ausdauer- und Kraftsportgeräten
- Jogging im nahegelegenen Tiergarten
- Fahrrad-Verleih

- 423 rooms in total (243 double rooms/ 160 twin rooms/11 suites) equipped with
 - individually controllable air conditioning
 - digital TV-system (84 programs in 17 languages) and Pay TV
 - self-dial telephone with voicemail
 - safe
 - minibar, tea and coffee making facilities
 - iron and iron board
 - hair dryer
- Non-smoking floors
- Parking garage and outdoor parking space
- Free internet/WiFi in the entire hotel
Premium internet up to 1000 Mbit available

Dining

- Wilson's-The Prime Rib Restaurant offers Original US Prime Rib, the legendary culinary classic from America. The Premium Beef is carved from the 'eye' of the rib and served in different cuts
- The Lobby Lounge in the lively hotel lobby is the ideal meeting place in the hotel with international cuisine and cake specialities
- The Kemmons Bar offers drinks, cocktails and snacks. A variety of live broadcasts on a giant-screen monitor can be enjoyed
- Wilson's Patio & Terrace with the lightflooded patio and the covered summer terrace in the green courtyard is the perfect location for relaxing and enjoying culinary delights

Leisure facilities

- Indoor pool
- Sauna, massage
- Air conditioned fitness facilities with 15 endurance and weight-lifting machines
- Jogging routes in the nearby Tiergarten (park)
- Bicycle rental

Crowne Plaza Berlin City Centre

Nürnberger Strasse 65 · 10787 Berlin

Tel: + 49 (0) 30 21 007 0 · Fax: + 49 (0) 30 213 20 09

Convention Sales:

Tel: + 49 (0) 30 21 007 870 · Fax: + 49 (0) 30 21 007 820

e-mail: meetings@cp-berlin.com · www.cp-berlin.com



CROWNE PLAZA[®]
BERLIN CITY CENTRE